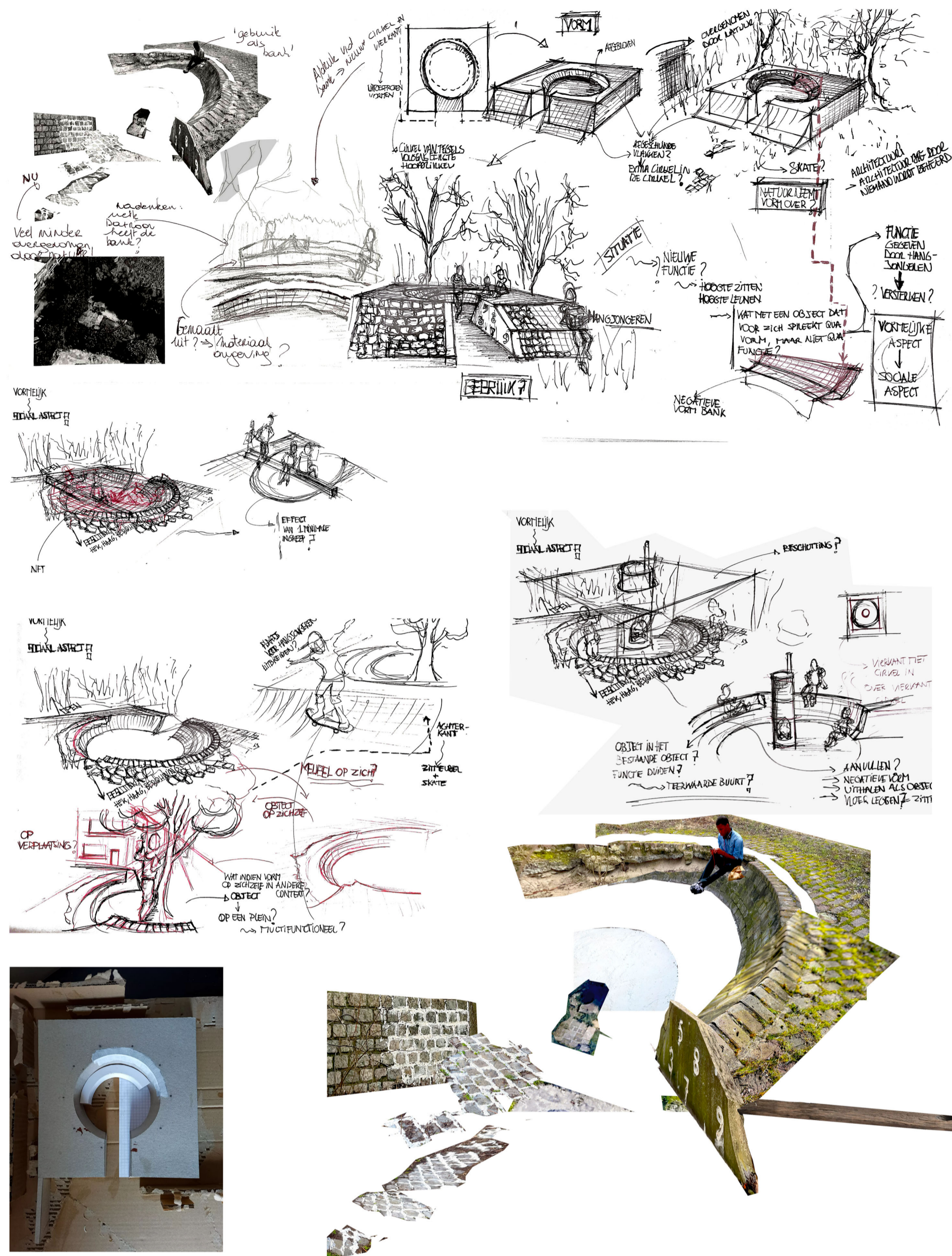


ONDERZOEK SITE



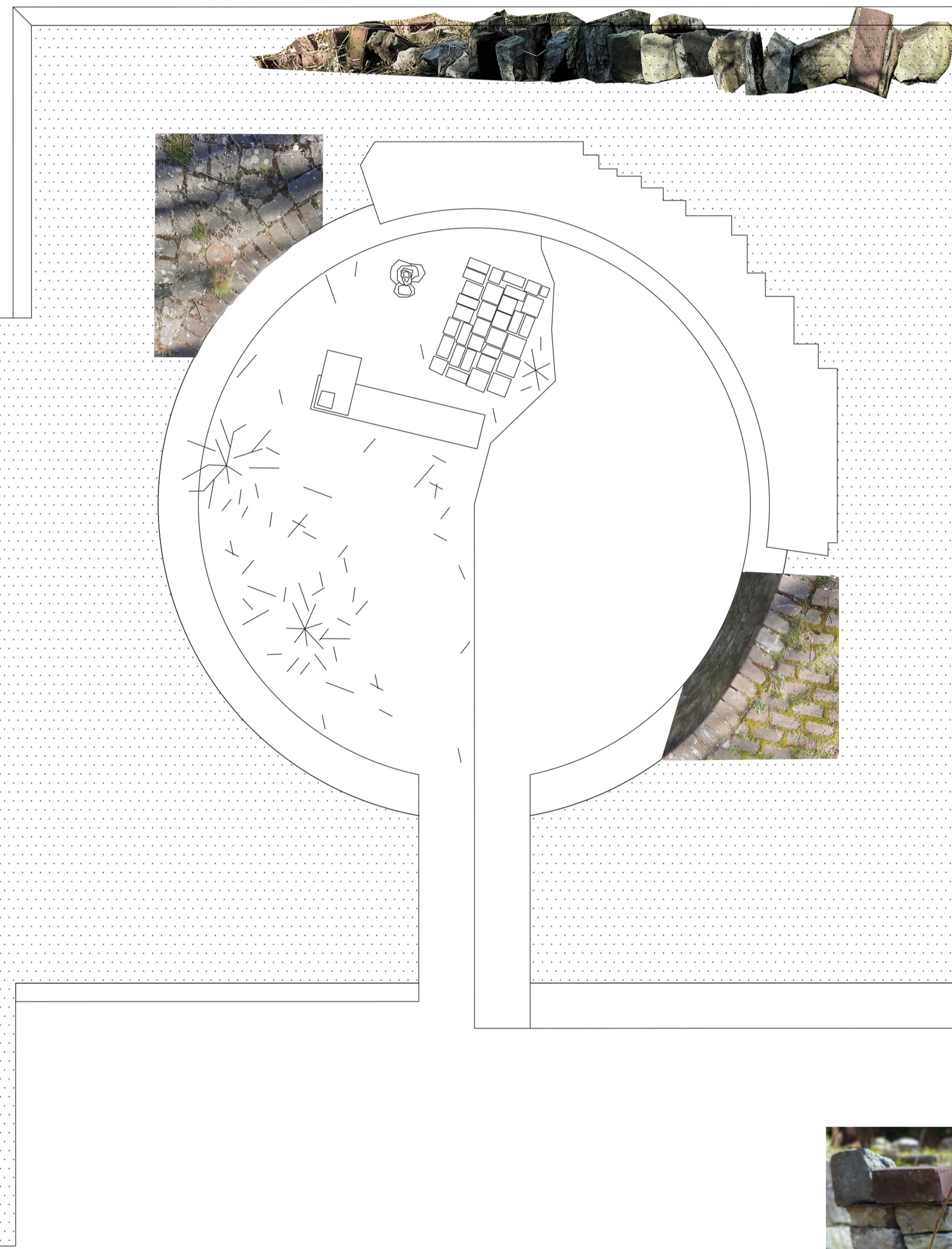
VAN HET VORMELIJKE...



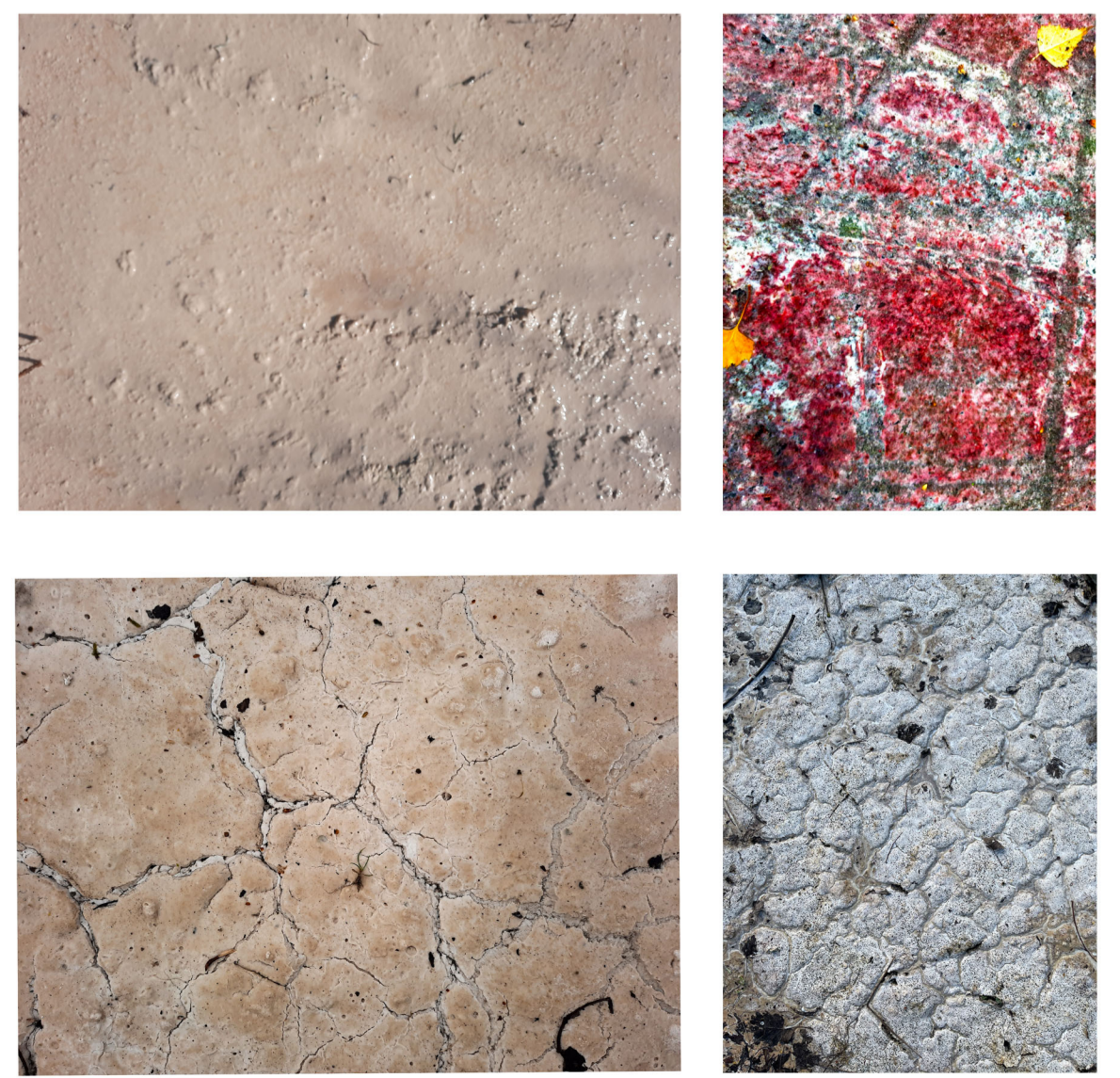
De vorige weken deden we telkens een ingreep in een verlaten speeltuin, waarvan we later zagen dat natuurlijke processen er een invloed op hadden. Ook menselijk gebruik door 'hangjongeren' was telkens zichtbaar. Onze ingreep veranderde van kleur en tegelijkertijd werd de plek als 'kampvuurkring' gebruikt. Deze interactie met gebruikers was eerst een neveneffect maar boeit ons, dus daarom onderzochten we nu het proces van de plek in zijn geheel, meer dan louter de natuurlijke processen. Hoe kunnen wij een impact hebben op het sociale proces? Kunnen we er deel van uitmaken?

We gingen op zoek naar materialen die reeds aanwezig waren in het park. We vonden bijna alle stenen van het ontbrekende deel, een oude treimbalk en een plank. We leerden de plek doorheen de dag beter kennen en begonnen te brainstormen. Nadien gingen we aan de slag met de gevonden materialen. We bouwden aan iets, wat de plek voor ons verbeterde. We vonden dat er een bank, gericht naar de zon en tegenover de afgebrokkelde 'zitplaats', miste. We hebben een tapijt van stenen aangelegd met daarnaast een stapel losse stenen.

Alles ligt los en is tegelijkertijd degelijk. De bank zal niet zomaar omvallen, maar wie iets anders wil bouwen kan dit perfect. De stapel is als het ware een bouwpakket. We zijn benieuwd wat de jongeren nu zullen doen. Misschien nemen ze zelf nog materiaal mee om er verder aan te werken. Misschien gebruiken ze het op deze manier of ze vinden het maar niets en het wordt afgebroken. Volgens ons zal het vervolg van onze opdracht dan ook voortkomen uit het effect dat de gebruikers en deze week op hebben.



HET NATUURLIJKE PROCES EN FRAGMENTATIE



HET ARTEFACT, DE WERKWIJZE VAN FRAGMENTATIE



...NAAR HET SOCIALE ASPECT

