

Konsekvensanalys 2015-2018

Min app "Konsekvensanalys" blandar, genom tekniken Augmented reality (AR), information från användarens fysiska omgivning med information från en [mjukvaruapplikation](#) i mobilen. Genom appen har jag försökt göra mobilen till ett vasst redskap för skulptur, kritik och poesi och samtidigt använda människans fantastiska förmåga att befinna sig i nuet, historien och fantasin samtidigt. Appen kan laddas ner gratis på AppStore och Google Play.

Projektet "Konsekvensanalys" består av en mobilapp som använder sig av AR-teknik och fysiska objekt i rummet, som triggas av appen. Projektet omfattar 4 platser: Stadsskogen, Konstmuseet i Norr, Thielska galleriet och Handelshögskolan och har genomförts mellan 2015-2018

"Konsekvensanalys i Konstskogen", 2015, curator Johanna Uddén

Separatutställningen "Konsekvensanalys" iscensattes i Stadsskogen i Uppsala och var första utställningen då jag skapade och använde mig av en mobil-app för Augmented Reality, vilket då var en teknik som börjat användas av stadsplanerare och större företag, men innan Pokemon Go populariserade tekniken något år senare. Utställningen bestod av appen och utskrivna bilder av 3D modeller föreställande dekorativa objekt, som gardiner, kuddar, piedestaler som var "draperade" i bilder som kopplade till arbete. Bilderna var placerade som "kylskåpsmagneter" längs en tillgänglighetsanpassad slinga genom Stadsskogen. I utställningen ville jag vända och vrida på konstruktionerna arbete och fritid och hur dessa aktiviteter förhandlas på gränssnitten vi omger oss med och samtidigt försöka se om det var möjligt att se mobilen som ett verktyg för gemensamt klardrömande i det fysiska rummet Utställningen fick, trots sin udda placering stort genomslag, mycket genom ett fantastiskt pedagogiskt program. Mycket ny, och oväntad, kunskap kom fram genom både arbetet innan och under utställningens gång både kring deltagande, gränssnitt, taktila relationer mellan fysiska kroppar och digitalt material och inte minst tankar kring det textila och digitala.









”Mjukvarans Mimikry, Konsekvensanalys 2.0”, Konstmuseet i Norr, curator Maria Ragnestam

”Mjukvarans mimikry. Konsekvensanalys 2.0”, Konstmuseet i Norr, curator Maria Ragnestam, 2016-17
För Konstmuseet i Norr ville jag fortsätta utforska hur rummen vi vistas i förändras genom vår bärbara relation till det digitala. Jag ville utforska den tillfälliga, men konstanta pop-up arkitekturen som ständigt närvarar och aldrig söker bygglov.
Utställning turnerade under två år på sporthallar i Norrbottens län och bestod av bildmaterial som relaterade till samlingsplatser förr och nu placerade på samtida textila ytor som vanligtvis fungerar som bärare av loggor och slagord, t.ex. Roll-ups, give-aways, t-shirts och entrémattor.



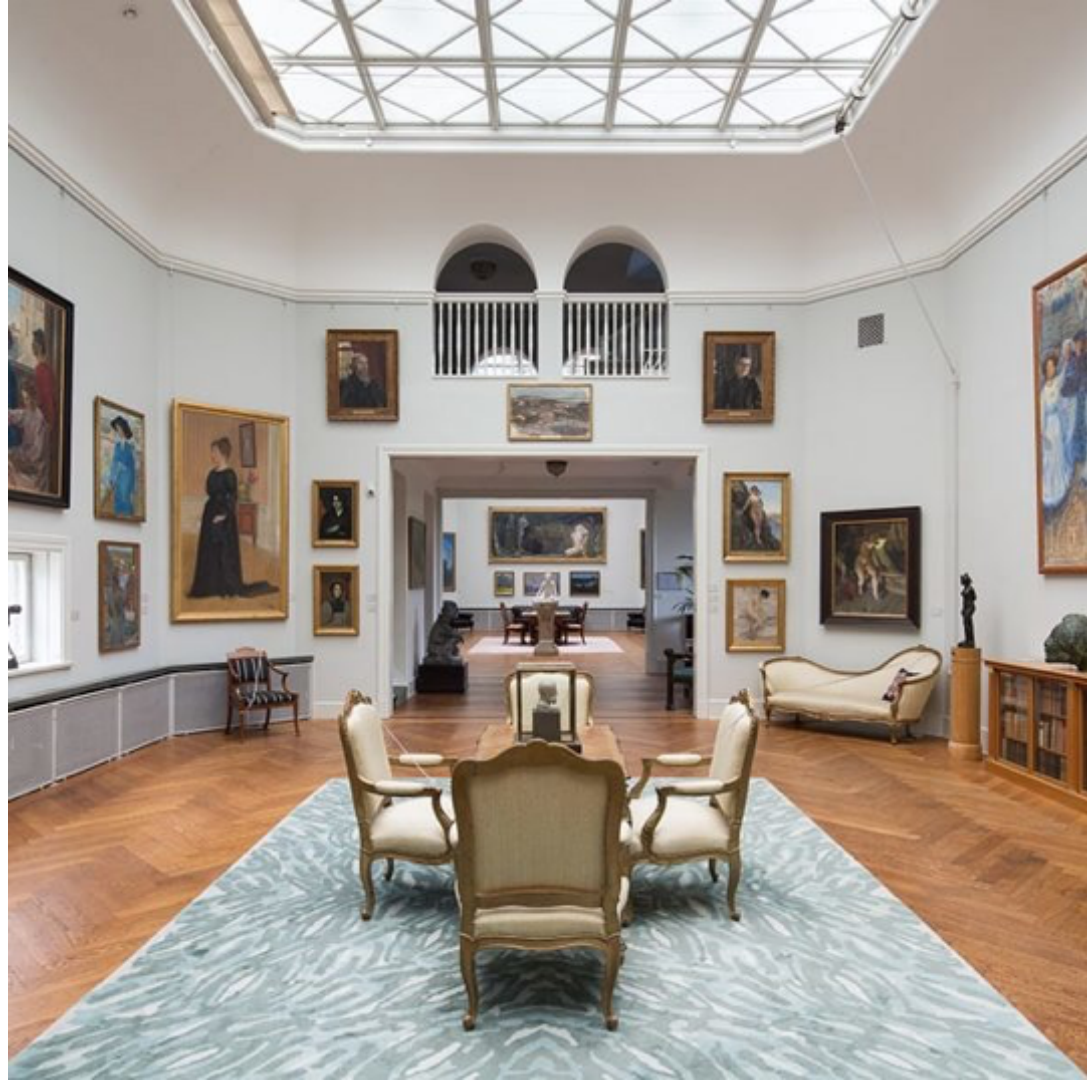




Konsekvensanalys på Thielska, curatorer: Kamarade

"Konsekvensanalys för Thielska Galleriet" 2016

En platt trädgårds-skulptur och en platt mobilskärm som verktyg för att tänka kroppsligt och aktivt kring vad en kan göra med ett museum som Thielskas digitaliserade samlingar. Inte en app som ger fördjupning av konsten i samlingarna utan en invit till ett förändrat beteende i relation till en samling.



Hem
Utställningar
Besök Thielska!
Program
Kalendarium
Visningar
Skolvisningar
Samlingen
Om Thielska
Thielskas café i Monika
Ahlbergs regi
Press
Kontakt
Thielska Galleriets Vänner

Sök

Svenska | English

Sök i samlingen



< >
Ta del av vår fantastiska samling från förra sekelskiftet vilket innehåller konstverk av bland andra Bruno Liljefors, Ernst Josephson, Edvard Munch, Eugène Jansson, Carl Larsson, August Strindberg och Anders Zorn. Även verk av Paul Gauguin och Henri Toulouse-Lautrec ingår i samlingen.





”Konsekvensanalys på Handelshögskolan”, permanent installation i Handelshögskolans Styrelserum
Projektledare Lars Strannegård

I *”Konsekvensanalys för Handelshögskolan”* använde jag den visuella kultur som finns i byggnaden på Sveavägen, som porträtt, mattor etc., som triggers för Digitala skulpturer i mobilens förhöjda verklighet. Här fungerade mobilen som en feministisk scanner.

Materiella formuleringar är viktiga minnen, ibland vittnen, av de historiska system och strukturer vi lagt bakom oss och som lägger grunden till hur det är nu. Vad vi sparar, vårdar och slänger säger allt om oss och Konsekvensanalys-appen blir en scanner som avslöjar det som döljs eller kunde finnas. Jag ville skruva upp uppmärksamheten på det som finns i rummet, samtidigt som vi gemensamt går in i ett kollektivt klardrömande.





